

FARMACA Srl
Laboratori di Analisi e Ricerca

FARMACALAB
Laboratori di Analisi



Salute ed alimentazione

**Test
CHLAMYDIA PNEUMONIAE**

FARMACALAB



Per ulteriori informazioni potete contattare direttamente i laboratori **FARMACA Srl** dal lunedì al venerdì dalle 8:30 alle 12:30 e dalle 14:00 alle 18:00
Tel.: **+39 0143380175** - E-mail: info@farmacalab.it

Oppure Rivolgersi presso la

Test CHLAMYDIA PNEUMONIAE

Il Test CHLAMYDIA PNEUMONIAE è una prova allergometrica che consente, attraverso un prelievo capillare di sangue, di individuare con elevata sensibilità e specificità la possibile positività alla Chlamydia tramite uno screening di primo livello.

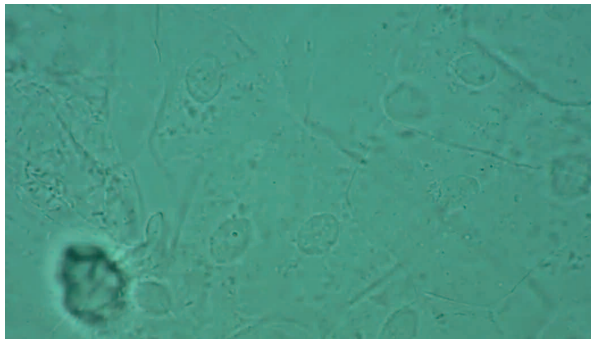
Le Chlamydie sono batteri immobili Gram negativi e se ne conoscono tre specie patogene per l'uomo: *C. trachomatis*, *C. pneumoniae* e *C. psittaci*.

FARMACALAB

FARMACALAB
Laboratori di Analisi e Ricerca
C.so Marengo N°49,
15067 – Novi Ligure (AL)
Tel./Fax. 0143380175
E-mail: info@farmacalab.it

Chlamydia pneumoniae è un patogeno aereo che si diffonde in seguito all'inhalazione di aerosol. Le infezioni da *C. pneumoniae* sono spesso asintomatiche o accompagnate da scarsa sintomatologia (ad es. faringite, raucedine marcata, bronchite o tosse).

L'infezione può occasionalmente causare una malattia cronica con sindromi immunopatologiche quali eritema nodoso, artralgia, sindrome di Guillain-Barré (GBS) o mialgia. Inoltre, le infezioni croniche da *C. pneumoniae* sono state associate all'eziologia di asma, aterosclerosi e patologie cardiovascolari.



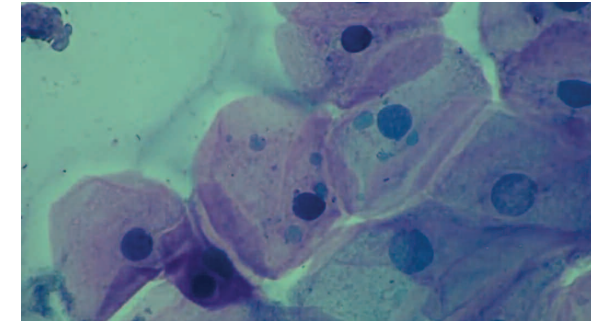
Chlamydia pneumoniae

Gli studi epidemiologici hanno assegnato a *C. pneumoniae* un ruolo di rilievo nell'eziologia della polmonite: approssimativamente il 5-15% dei pazienti affetti da polmonite acquisita in comunità è risultato positivo per *C. pneumoniae*.

Anche il 5% dei pazienti con infezioni delle vie aeree superiori (bronchite, sinusite, otite, faringite, tracheobronchite) è risultato positivo per *C. pneumoniae*.

Attualmente non è noto se un'infezione da *C. pneumoniae* sia sufficiente per indurre la polmonite e mantenere una patologia in atto, in alternativa, potrebbe indurre un danno iniziale e favorire altri patogeni.

Diversi autori hanno recentemente evidenziato una correlazione tra infezione di *Chlamydia pneumoniae* e asma, così come con le broncopneumopatie croniche ostruttive, con l'otite media e le tonsilliti.



Chlamydia pneumoniae

Altri studi sieropidemiologici hanno indicato la correlazione con il cancro polmonare, i linfomi maligni sia Hodgkin che non-Hodgkin, l'aterosclerosi, l'arteriopatia coronaria e la sclerosi multipla.

La metodica ELISA è di più semplice esecuzione e consente una lettura oggettiva dei risultati analitici.

Il test di Farmaca S.r.l. prevede una determinazione qualitativa degli anticorpi IgG, IgM e IgA per la diagnosi sierologica della infezione da *Chlamydia pneumoniae* combinando i vantaggi del metodo ELISA consentendo una diagnosi sierologica facile e veloce.